

**ORIENTAČNÝ CENNÍK PROJEKČNÝCH PRÁČ
RODINNÝCH DOMOV**

Architektonická štúdia + vizualizácie

Cenová ponuka architektonickej štúdie sa pripravuje na základe predpokladanej zastavanej plochy a zložitosti rodinného domu.

Projektová dokumentácia pre stavebné povolenie

Popis	Cena od (bez DPH)	Cena od (s DPH)
Jednopodlažný rodinný dom	2650,0 €	3180,0 €
Dvojpodlažný rodinný dom	2950,0 €	3540,0 €
Viacpodlažný rodinný dom	individuálne	individuálne

Projektová dokumentácia pre stavebné povolenie – rozšírený projekt

Popis	Cena od (bez DPH)	Cena od (s DPH)
Jednopodlažný rodinný dom	3190,0 €	3828,0 €
Dvojpodlažný rodinný dom	4290,0 €	5148,0 €
Viacpodlažný rodinný dom	individuálne	individuálne

Projektová dokumentácia pre realizáciu stavby

Cena projekčných prác na m²

od 22 €

Príprava cenovej ponuky na projekčné práce

Cenová ponuka na projekčné práce závisí od viacerých faktorov:

- Ako prvé je potrebné upresniť zadanie, čo všetko sa bude projektovať v akých stupňoch, počet stavebných objektov.
- Ďalším dôležitým faktorom sú plochy, napr. predpokladaná zastavaná plocha budúcej stavby.
- Cenu projekčných prác môže ovplyvniť aj výber stavebných materiálov a konštrukčný systém budúcej stavby. Napríklad je výrazný rozdiel naprojektovať rodinný dom s montovanou keramickou stropnou doskou alebo rodinný dom s monolitickou železobetónovou stropnou doskou.
- Pri určenej cenovej ponuky projekčných prác je potrebné si uvedomiť, že na jednom projekte bude pracovať minimálne 6-7 projektantov, pretože každú časť projektovej dokumentácie vypracováva iný projektant resp. stavebný inžinier.
- **Pri technicky zložitejších stavbách sa cenová ponuka pripravuje individuálne!**

Ing. Ján Csámpay

info@csampay-projekcia.sk

+421 908 121 484

POPIS JEDNOTLIVÝCH STUPŇOV

Architektonická štúdia + vizualizácie

Je to prvá fáza projektovej dokumentácie, kde sa navrhne dispozičné usporiadanie miestností, osadenie stavby na predmetnom pozemku a vonkajší vizuál stavby na základe informácii získaných od klientov.

V rámci architektonickej štúdií je možné si objednať ďalšie časti. Základná architektonická štúdia obsahuje výkresy, ktoré sú popísané na *prílohe č.1.*

K architektonickej štúdie je možné si objednať 3D model, z ktorého je možné vygenerovať jednoduché vizualizácie *vid'. príloha č.2.*
V neposlednom rade je možné si objednať podrobnejšie vonkajšie vizualizácie stavby *vid'. príloha č.3.*

Projektová dokumentácia pre stavebné povolenie

Projektová dokumentácia pre stavebné povolenie je vyslovene projekt pripravený pre stavebný úrad. Obsahuje zjednodušené výkresy, ktoré postačujú na získanie stavebného povolenia danej stavby, to znamená že výkresy sú pripravené v nižšej mierke 1:75, 1:100, neobsahuje výkazy prvkov, výkaz výstuže atď.. Obsahuje všetky profesie, ktoré sú potrebné na získanie stavebného povolenia aj s prípojkami na inžinierske siete. Štandardne projektová dokumentácia obsahuje nasledujúce časti:

ARCHITEKTÚRA
STATIKA
ZDRAVOTECHIKA
VYKUROVANIE
PLYNOFIKÁCIA
ELEKTROINŠTALÁCIA A BLESKOZVOD
PROTIPOŽIARNE RIEŠENIE STAVBY
ENERGETICKÉ HODNOTENIE STAVBY

Obsah projektovej dokumentácie sa môže zmeniť vzhľadom na širšie vzťahy podľa umiestnenia stavby, alebo keď si miestny stavebný úrad vyžiada ďalšie časti dokumentácie. Obsah dokumentácie sa upresní na základe vstupných parametrov. Ukážky výkresov *vid'. Príloha č.4*

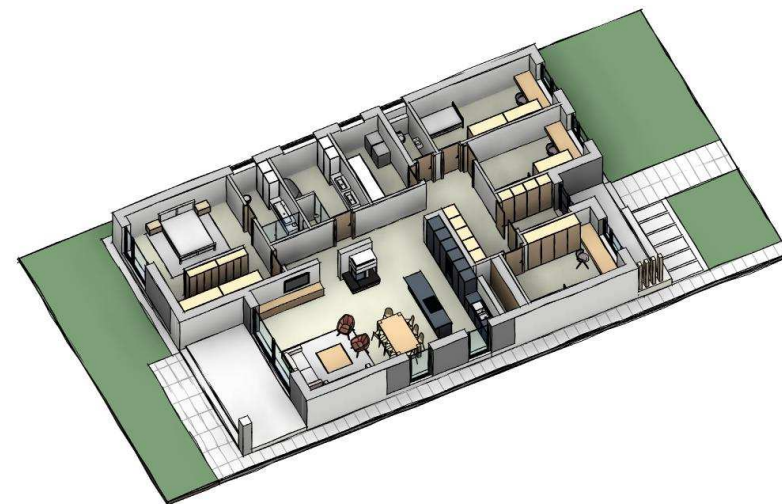
Projektová dokumentácia pre stavebné povolenie – rozšírený projekt

Rozšírený projekt obsahuje všetko, čo bolo vyššie popísané pri projektovej dokumentácii pre stavebné povolenie s tým, že časti ARCHITEKTÚRA a STATIKA sú vypracované podrobnejšie, dá sa povedať že už na úrovni realizačnej dokumentácie. Sú to dve najdôležitejšie časti projektovej dokumentácie pri rodinnom dome a nakoľko rodinné domy nie sú náročné stavby, je postačujúce podrobnejšie vypracovať tieto dve časti. Výkresy sú vypracované v mierke 1:50, projekt obsahuje výkazy prvkov a výkaz výstuže. Rozšírený projekt pre stavebné povolenie neobsahuje rozpočet, ale je možné si ho doobjednať. Ukážky výkresov *viď. Príloha č. 5*

Projektová dokumentácia pre realizáciu stavby

V tejto časti sú všetky profesie vypracované podrobnejšie, obsahuje výkaz výmer a rozpočet pre všetky profesie. Výkresy sú vypracované v mierke 1:50, dokumentácia obsahuje výkres kritických detailov. Cenová ponuka na realizáciu stavby sa vypracováva na požiadanie.

Príloha č.2



Príloha č.3



